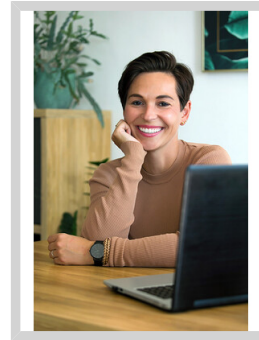


## prodej zrekonstruovaného samostatného rodinného domu s okrasnou zahradou, Zliv u Českých Budějovic



Aneta Hanzlíková  
**+420 777 814 103**  
[aneta.hanzlikova@hanzlikovareality.cz](mailto:aneta.hanzlikova@hanzlikovareality.cz)

**10.500.000,-**  
za nemovitost

Exkluzivně nabízíme k prodeji rodinný dům nacházející se v obci Zliv v Jihočeském kraji, deset kilometrů severozápadně od Českých Budějovic a čtyři kilometry západně od Hluboké nad Vltavou. Město Zliv se rozkládá na severozápadním břehu rekreačního rybníka Bezdrev. Na západní straně podél železniční trati přiléhá Zlivský rybník, na severu rekreační Mydlovarský rybník s koupalištěm Mydlák. Rodinný dům se nachází v pěkné části mezi rodinnými domy na krajní parcele o celkové výměře 460 m<sup>2</sup>. V docházkové vzdálenosti je veškerá občanská vybavenost, vlakové nádraží, les a rybníky. Rodinný dům je dvoupodlažní, částečně podsklepený, s garáží a okrasnou, udržovanou zahradou s venkovní posezením v pergole. Dům je ve výborném technickém stavu, po rekonstrukci, připravený k okamžitému užívání. Dům je napojen na tyto sítě : vodovodní řad, obecní kanalizace a dálkový teplovod, vytápění domu je zajištěno dálkově, na střeše je vybudována fotovoltaika. 1. NP - zádveří, hala, pracovna, ložnice se šatnou, koupelna s infrasaunou, prádelna se vstupem do garáže a na zahradu, sklep přístupný z garáže 2. NP - chodba, pracovna, komora / spíž, pokoj s ložnicí a menší obývací pokoj, samostatná toaleta, koupelna a hlavní obytná část skládající se z obývacího pokoje, kuchyně a jídelny. Dům je zateplený, z jižní strany je vybaven předokenními žaluziemi, okna jsou dřevěná a plastová, podlahy jsou dřevěné a dlažba, střecha Bramac. Pozemek má celkovou výměru 460 m<sup>2</sup>, zastavěná plocha činí 127 m<sup>2</sup>, zahrada 333 m<sup>2</sup>. K nastěhování na podzim 2025.

<b>Ulice:</b>	U Stadionu	<b>Město:</b>	Zliv
<b>Typ nemovitosti:</b>	Dům, vila	<b>Subtyp nemovitosti:</b>	Rodinný dům
<b>Operace:</b>	Prodej	<b>Vlastnictví:</b>	
<b>Stav objektu:</b>	po rekonstrukci	<b>Zastavěná plocha:</b>	127 m <sup>2</sup>
<b>Vlastní pozemek:</b>	460 m <sup>2</sup>	<b>Sklep:</b>	22 m <sup>2</sup>
<b>PENB:</b>	E - Nehospodárná		

