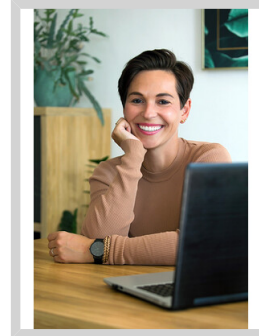


## prodej bytové jednotky 4A, bytový dům "BYTY CENTRUM ROŽNOV", sekce A



Aneta Hanzlíková  
**+420 777 814 103**  
[aneta.hanzlikova@hanzlikovareality.cz](mailto:aneta.hanzlikova@hanzlikovareality.cz)

**15.500.000,-**  
 za nemovitost

AKCE - 8% SLEVA PŘI REZERVACI BYTU DO KONCE KVĚTNA. Bytový dům „BYTY CENTRUM ROŽNOV“ se nachází v jedné z nejžádanějších lokalit Českých Budějovic, v městské části Rožnov. Projekt je strategicky umístěn v klidné části města, vzdálené jen pár minut jízdy autem do centra a několik kroků od zastávky MHD. Bohatá občanská vybavenost ( mateřská a základní škola, dětský lékař, praktický lékař, veterinární klinika, obchod BILLA, několik restaurací, pošta) se rovněž nacházejí v těsné blízkosti. V Rožnově najdete několik dětských hřišť a cyklostezku, která vede až do centra města. Ve dvou budovách (A,B) se bude nacházet celkem 20 bytových jednotek o dispozicích 3+kk, 4+kk až po střešní penthausy o dispozicích 6+kk. Velikosti bytů jsou od 93 až do 152 m<sup>2</sup> včetně terasy. Každý byt má prostornou terasu, součástí bytu je vysoký standard, kvalitní použité materiály, v ceně bytu je sklep. Samozřejmostí je vyhrazené, zastřešené parkovací stání přímo v komplexu. Vytápění domu je zajištěno plynovým kondenzačním kotlem – aktuálně nejvýhodnější varianta. Klienti mají možnost individuálního výběru zařizovacích předmětů a dalších úprav, jako jsou obklady, dlažba, podlahy, dveře, což umožňuje přizpůsobit byt dle svých preferencí a potřeb. A to ve spolupráci se SENESI a INTERIER SERVIS CB. Bytová jednotka označená číslem 4A je exkluzivní byt o velkorysém dispozičním řešení 6+kk a celkové ploše 152 m<sup>2</sup> nacházející se ve 4. NP ( posledním patře) bytového domu A - Vltava. Byt je orientovaný na západ, východ a sever, má prostornou terasu, která se rozprostírá téměř po celé délce bytu a je přístupná z hlavních obytných místností. Byt o výměře 152 m<sup>2</sup> se skládá z těchto místností : prostorné chodby, která nabízí dostatek místa pro vestavné skříně a úložné prostory celé rodiny, dvou koupelen, přičemž jedna slouží jako rodinná a druhá je součástí ložnice, samostatné toalety, hlavní obytné části s kuchyňským koutem a jídelnou, ze které je přes...

<b>Ulice:</b>	Bohumila Böhma	<b>Město:</b>	České Budějovice
<b>Typ nemovitosti:</b>	Byt	<b>Subtyp nemovitosti:</b>	6+
<b>Operace:</b>	Prodej	<b>Vlastnictví:</b>	Osobní
<b>Stav objektu:</b>	novostavba	<b>Plocha podlahová:</b>	132 m <sup>2</sup>
<b>Plocha terasy:</b>	20 m <sup>2</sup>	<b>Sklep:</b>	5 m <sup>2</sup>
<b>PENB:</b>	B - Velmi úsporná		

