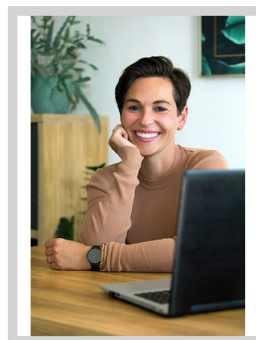


## prodej rozlehlého hospodářského stavení na pozemcích o výměře 1913 m<sup>2</sup>, Suchdol nad Lužnicí



Aneta Hanzlíková  
**+420 777 814 103**  
[aneta.hanzlikova@hanzlikovareality.cz](mailto:aneta.hanzlikova@hanzlikovareality.cz)

**4.900.000,-**  
za nemovitost

Nabízíme k prodeji rozlehlé hospodářské stavení nacházející se v obci Suchdol nad Lužnicí ležící v Jihočeském kraji u hranic s Rakouskem. Suchdol na Lužnicí najdete zhruba 17 kilometrů jihovýchodně od Třeboně. Místo nabízí řadu turistických atraktivit. Ať už máte rádi historii, kulturu nebo přírodu, určitě zde najdete něco pro sebe. Stavení z roku 1921 se nachází na pozemcích o celkové výměře 1913 m<sup>2</sup> a skládá se z několika částí : Hlavní budova je jednopodlažní, z části podsklepená s možností půdní vestavby. Je zajištěná výměna oken směrem k silnici zdarma od Ředitelství silnic a dálnic. Dům se skládá z těchto místností : zádveří, chodba, pokoj, pokoj, obývací pokoj, kuchyně, koupelna a komora. Na uzavřeném dvoře se pak nachází druhý ( menší objekt), který je jednopodlažní s možností půdní vestavby a skládá se ze dvou obytných místností. Další stavby jsou stodola, stáje, dřevníky. U domu jsou dvě přípojky na plyn. Usedlost je nutné rekonstruovat, je celkově ve špatném technickém stavu, ale poskytuje nepřehledné množství možností k budoucí výstavbě ať trvalého bydlení, penzionu, podnikání, chování hospodářských zvířat apod. Jedná se o krásnou rekreační oblast, v těsné blízkosti je řada oblíbených vodních ploch a lesy plné borůvek.

<b>Ulice:</b>	Pražská	<b>Město:</b>	Suchdol nad Lužnicí
<b>Typ nemovitosti:</b>	Dům, vila	<b>Subtyp nemovitosti:</b>	Rodinný dům
<b>Operace:</b>	Prodej	<b>Vlastnictví:</b>	
<b>Stav objektu:</b>	před rekonstrukcí	<b>Zastavěná plocha:</b>	940 m <sup>2</sup>
<b>Vlastní pozemek:</b>	1913 m <sup>2</sup>	<b>PENB:</b>	G - Mimořádně nevhodná

