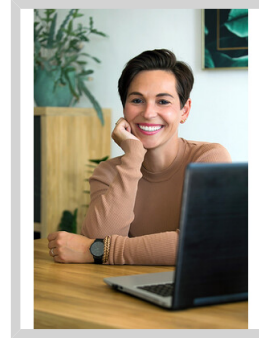


## prodej podkrovního bytu 3+kk 66,8 m<sup>2</sup> s terasou 2x 9,8m<sup>2</sup> , byt C.P.3- terasy Branišovská, ČB



Aneta Hanzlíková  
**+420 777 814 103**  
[aneta.hanzlikova@hanzlikovareality.cz](mailto:aneta.hanzlikova@hanzlikovareality.cz)

**7.490.000,-**  
 za nemovitost

Nabízíme k prodeji nadstandardní bytovou jednotku C.P.3 - byt 3+kk s prostornou + 2 terasy ve 4. NP v nově postaveném bytovém domě "terasy Branišovská". Bytová jednotka se nachází ve třetím - posledním patře ( 4. NP) a skládá se z těchto místností : vstupní hala s o výměře 9,2m<sup>2</sup>, koupelna s toaletou o výměře 5,5 m<sup>2</sup>, obývací pokoj s částečně odděleným kuchyňským koutem o výměře 25,2m<sup>2</sup>, pokoj 16,6 m<sup>2</sup>, pokoj 10,3 m<sup>2</sup>. Byt má dvě terasy, každou o výměře 9,8 m<sup>2</sup>, přičemž jedna je přístupná z obývacího pokoje a je orientovaná na západ, druhá je přístupná z ložnice a je orientovaná na východ. Nabízíme k prodeji bytové jednotky v nově stavěných bytových domech v klidné okrajové části města České Budějovice, v těsné blízkosti vysokoškolských kolejí a nedaleko lesoparku Stromovka. V domech A,B,C se budou nacházet bytové jednotky o dispozicích 2+kk, 3+kk až po střešní penthausy o dispozicích 4+kk. Velikosti bytů jsou od 51,9 m<sup>2</sup> + terasa 9,5 m<sup>2</sup> u dispozice 2+kk, 78,2 m<sup>2</sup> + 17 m<sup>2</sup> terasa u bytu 3kk a 102,9 m<sup>2</sup> + 55 m<sup>2</sup> u střešních penthausů. Každý byt má prostornou terasu, některé byty mají dokonce terasy dvě. Byty v přízemí mají své vlastní uzavřené zahrady o výměře až 160 m<sup>2</sup>. Vytápění domu zajištěno dálkově z tepláren - aktuálně nejvýhodnější varianta. Cena bytu zahrnuje jeho nadstandardní kompletní dokončení (obklady, dlažby, podlahy, obložky, dveře, zařizovací předměty). K bytu je možné přikoupit vnitřní garážové stání nacházející se v 1.PP včetně sklepu umístěného za garážovým stáním za cenu 450 tis Kč. Ceny bytů 2kk včetně DPH od 4,9 mil Kč. Byty jsou vhodné i jako investice s možností zajištění nájemníka. Domy se nachází na hezkém, klidném místě, s příjemným výhledem do zeleně. V těsné blízkosti domů se nachází vysokoškolské koleje a lesopark Stromovka, kde najdete turistické stezky, které také slouží jako cyklostezky. Kousek od

<b>Ulice:</b>		<b>Město:</b>	České Budějovice
<b>Typ nemovitosti:</b>	Byt	<b>Subtyp nemovitosti:</b>	3+kk
<b>Operace:</b>	Prodej	<b>Vlastnictví:</b>	Osobní
<b>Stav objektu:</b>	novostavba	<b>Plocha podlahová:</b>	68 m <sup>2</sup>
<b>Plocha terasy:</b>	30 m <sup>2</sup>	<b>PENB:</b>	B - Velmi úsporná

