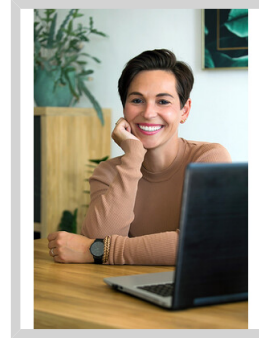


## prodej novostavby rodinného domu 4+kk s pozemkem 815 m<sup>2</sup>, Závraty u Českých Budějovic



Aneta Hanzlíková  
**+420 777 814 103**  
[aneta.hanzlikova@hanzlikovareality.cz](mailto:aneta.hanzlikova@hanzlikovareality.cz)

**10.990.000,-**  
 za nemovitost

Nabízíme k prodeji samostatně stojící rodinný dům v obci Závraty vzdálené pouhých 10 min od centra Českých Budějovic ( obec navazuje na Nové Homole). Dům je v současné době zcela dokončený a nachází se v nové výstavbě rodinných domů, má dispoziční řešení 4+kk s terasou a pozemek o výměře 815 m<sup>2</sup> a stání pro dva osobní automobily. Dům nabízí nezávislost na dodavatelích plynu a pitné vody. Dům je vytápěn tepelným čerpadlem s přípravou pro krbová kamna a vlastním zdrojem pitné vody. Dům je řešen tradičním způsobem : zděný obvodový plášť z pálených keramických bloků v tl. 30 cm je posazen na betonových základových pasech a doplněn zateplením v mocnosti 18 cm. Nad otvory jsou osazeny keramické překlady a celek je ztužen monolitickými věnci. Dřevěný vazníkový sedlový krov vytváří nosnou konstrukci pro odvětrávaný střešní plášť s keramickou taškovou krytinou na straně exteriéru, pro tepelnou izolaci stropu minerální vatou. Obálka objektu je z hlediska energetického posouzení navržena ve třídě C - úsporná, což spolu s vytápěním tepelným čerpadlem vzduch - voda a krbovými kamny jako doplňkovým zdrojem tepla zajistí dlouhodobý uživatelský komfort. Ten je ještě podpořen podlahovým vytápěním ve všech obytných místnostech a přípravou pro osazení venkovních hliníkových žaluzií nad okny zasklenými izolačním trojsklem. Povrchová úprava nosných stěn i vnitřních zděných příček je většinou řešena omítkami štukovými v interiéru, jemnozrnou v exteriéru, místy je vnější plášť ozvláštněn užitím laťového obkladu z odolného modřínového dřeva. Dům je již dokončen a připraven k užívání. Půdorysy domu a další soubory jsou ke stažení u inzerátu v souboru PDF.

<b>Ulice:</b>		<b>Město:</b>	Závraty
<b>Typ nemovitosti:</b>	Dům, vila	<b>Subtyp nemovitosti:</b>	Rodinný dům
<b>Operace:</b>	Prodej	<b>Vlastnictví:</b>	
<b>Stav objektu:</b>	novostavba	<b>Vlastní pozemek:</b>	815 m <sup>2</sup>
<b>PENB:</b>	C - Úsporná		

