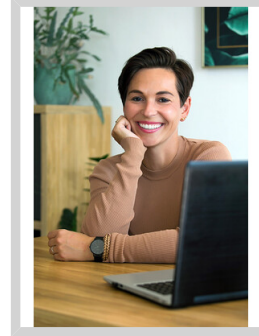


prodej bytu D.3.1, 5kk s terasou, rezidence Otín, Jindřichův Hradec



Aneta Hanzlíková
+420 777 814 103
aneta.hanzlikova@hanzlikovareality.cz

10.000.000,-
za nemovitost

Exkluzivně nabízíme k prodeji novostavbu bytových domů "rezidence Otín" u Jindřichova Hradce. Otín je část Jindřichova Hradce, vzdálený 3,5 km jihovýchodně od centra. Lokalita je dostupná MHD, objekt bude celý oplocený, s vlastním parkovištěm o kapacitě 24 míst, vlastním rybníčkem s posezením a možností relaxace. Celý areál se skládá ze 4 bytových domů (A,B,C,D). Každý dům má tři podlaží o jedné bytové jednotce 4kk nebo 5kk, každý byt má balkon, spodní byty mají terasy. Lokalita nabízí budoucím vlastníkům vše co k modernímu bydlení patří, do Jindřichova Hradce je to jen pár minut jízdy, nedaleko se nachází Česká Kanada, která vybízí ke sportovnímu využití. Byty jsou velkoryse vyřešené, dispozičně jako 4+kk a 5kk o čisté obytné ploše od 127,91 m² do 191,03 m². Součástí kupní ceny je dokončení bytu ve standardu (vinylové podlahy, dveře, koupelna, sanita), orientované jsou převážně na jiho-východ nebo jiho-východ-západ, tak aby byly prosvětlené a slunné. Bytová jednotka číslo D.3.1 má dispoziční řešení 5kk, nachází se v budově C ve 3. NP (druhém ú posledním patře), má čistou obytnou plochu 179,09m² a skládá se z těchto místností : zádveří (9 m²), hala (14,09 m²), sprcha + WC (7,23 m²), koupelna + WC (11,25 m²), kuchyň + jídelna (35,67 m²), spíž (2,96 m²), obývací pokoj (29,82 m²), pokoj 1(17,40 m²), pokoj 2(17,62 m²), ložnice (17,82 m²), pracovna (7,65 m²), balkon (8,58 m²). Celý byt je orientovaný na jih, východ, západ. K bytu je možné přikoupit vyhrazené parkovací stání za cenu 100.000,- Kč. zahájení výstavby léto 2022, dokončení podzim 2024.

Ulice:		Město:	Jindřichův Hradec
Typ nemovitosti:	Byt	Subtyp nemovitosti:	5+kk
Operace:	Prodej	Vlastnictví:	Osobní
Stav objektu:	projekt	Plocha podlahová:	179 m ²
Plocha balkonu:	9 m ²	PENB:	C - Úsporná

