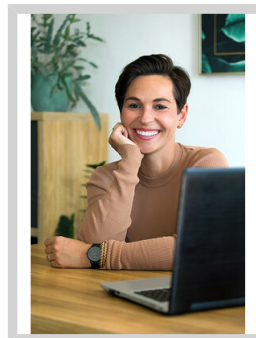


prodej bytu B.2.1, 4kk s terasou, rezidence Otín, Jindřichův Hradec



Aneta Hanzlíková
+420 777 814 103
aneta.hanzlikova@hanzlikovareality.cz

7.900.000,-
za nemovitost

Exkluzivně nabízíme k prodeji novostavbu bytových domů "rezidence Otín" u Jindřichova Hradce. Otín je část Jindřichova Hradce, vzdálený 3,5 km jihovýchodně od centra. Lokalita je dostupná MHD, objekt bude celý oplocený, s vlastním parkovištěm o kapacitě 24 míst, vlastním rybníčkem s posezením a možností relaxace. Celý areál se skládá ze 4 bytových domů (A,B,C,D). Každý dům má tři podlaží o jedné bytové jednotce 4kk nebo 5kk, každý byt má balkon, spodní byty mají terasy. Lokalita nabízí budoucím vlastníkům vše co k modernímu bydlení patří, do Jindřichova Hradce je to jen pár minut jízdy, nedaleko se nachází Česká Kanada, která vybízí ke sportovnímu využití. Byty jsou velkoryse vyřešené, dispozičně jako 4+kk a 5kk o čisté obytné ploše od 127,91 m² do 191,03 m². Součástí kupní ceny je dokončení bytu ve standardu (vinylové podlahy, dveře, koupelna, sanita), orientované jsou převážně na jiho-východ nebo jiho-východ-západ, tak aby byly prosvětlené a slunné. Bytová jednotka číslo B.2.1 má dispoziční řešení 4kk, nachází se v budově B ve 2. NP (prvním patře), má čistou obytnou plochu 127,91 m² a skládá se z těchto místností : zádveří (6,7 m²), hala (9,75 m²), sprcha + WC (6,89 m²), koupelna + WC (6,39 m²), kuchyň + jídelna (23,04 m²), obývací pokoj (21,20 m²), pokoj 14,63 m², pokoj (14,58 m²), ložnice (17,80 m²), balkon(6,93 m²). Celý byt je orientovaný na jih a východ. K bytu je možné přikoupit vyhrazené parkovací stání za cenu 100.000,- Kč. zahájení výstavby léto 2022, dokončení podzim 2024.

Ulice:		Město:	Jindřichův Hradec
Typ nemovitosti:	Byt	Subtyp nemovitosti:	4+kk
Operace:	Prodej	Vlastnictví:	Osobní
Stav objektu:	projekt	Plocha podlahová:	128 m ²
Plocha balkonu:	7 m ²	PENB:	C - Úsporná

