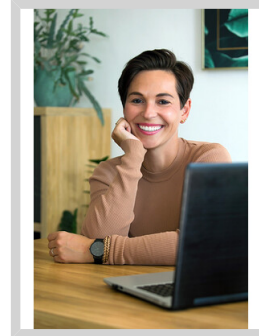


## prodej vyjimečného bytu 4+1 s terasou, 170 m<sup>2</sup>, historické centrum města, Široká ul.



Aneta Hanzlíková

**+420 777 814 103**
[aneta.hanzlikova@hanzlikovareality.cz](mailto:aneta.hanzlikova@hanzlikovareality.cz)
**12.500.000 Kč**
**za nemovitost cena na dotaz**

Exkluzivně vám nabízíme k prodeji nadstandardní, atypickou bytovou jednotku o dispozičním řešení 4+1, která se nachází ve 3. NP (posledním patře) zděného činžovního domu vedeného jako kulturní památka umístěného v historickém centru města v těsné blízkosti náměstí a to v Široké ulici. Byt o celkové velkorysé výměře cca 170 m<sup>2</sup> prošel před několika lety kompletní důkladnou rekonstrukcí a skládá se z těchto místností : prostorný obývací pokoj s kachlovými kamny o výměře 30,9 m<sup>2</sup>, samostatná kuchyně o výměře 11,78 m<sup>2</sup>, pokoj - 24,4 m<sup>2</sup>, šatna 3,4 m<sup>2</sup>, komora 2,5 m<sup>2</sup>, chodba a společné vnitřní prostory 29,7 m<sup>2</sup>, samostatné WC 1,4 m<sup>2</sup>, spíž - 1,4 m<sup>2</sup>, koupelna s vanou a sprchovým koutem - 8,4 m<sup>2</sup>, samostatné WC - 1,25 m<sup>2</sup>, pokoj - 12,7 m<sup>2</sup>, pokoj - 20,35 m<sup>2</sup>, terasa - 8,10 m<sup>2</sup>. Byt je rozdělen na dvě zóny, kde hlavní obytná část je orientovaná do Široké ulice s výhledem na budovu Biskupství a druhá část, kde jsou ložnice a terasa je orientovaná do klidové zóny vnitrobloku. z terasy je pak krásný výhled na řeku a Sokolský ostrov a Železnou pannu a hradební věž. Dům má pouze 5 bytových jednotek a jeden nebytový prostor, jedná se tak o velmi klidný, čistý, udržovaný dům. Součástí bytu je dále sklep o výměře 17 m<sup>2</sup> a společná, udržovaná zahrada - dvůr. Dům se nachází v atraktivní lokalitě přímo v historickém centru Českých Budějovic a v těsné blízkosti řeky Vltavy. Umístění bytu je tak vhodné pro kulturní i sportovní využití. Parkování je možné na ulici přímo před domem, případně je možné zajistit za úplaty pronájem vyhrazeného parkovacího stání v uzavřeném objektu v těsné blízkosti domu. K dispozici ihned. Celkové měsíční náklady na provoz bytu činí cca 4500,- / měs + el. en.

<b>Ulice:</b>	Široká	<b>Město:</b>	České Budějovice
<b>Typ nemovitosti:</b>	Byt	<b>Subtyp nemovitosti:</b>	4+1
<b>Operace:</b>	Prodej	<b>Vlastnictví:</b>	osobní
<b>Stav objektu:</b>	po rekonstrukci	<b>Plocha podlahová:</b>	170 m <sup>2</sup>
<b>Plocha terasy:</b>	8 m <sup>2</sup>	<b>Sklep:</b>	17 m <sup>2</sup>
<b>PENB:</b>	C - Úsporná		

